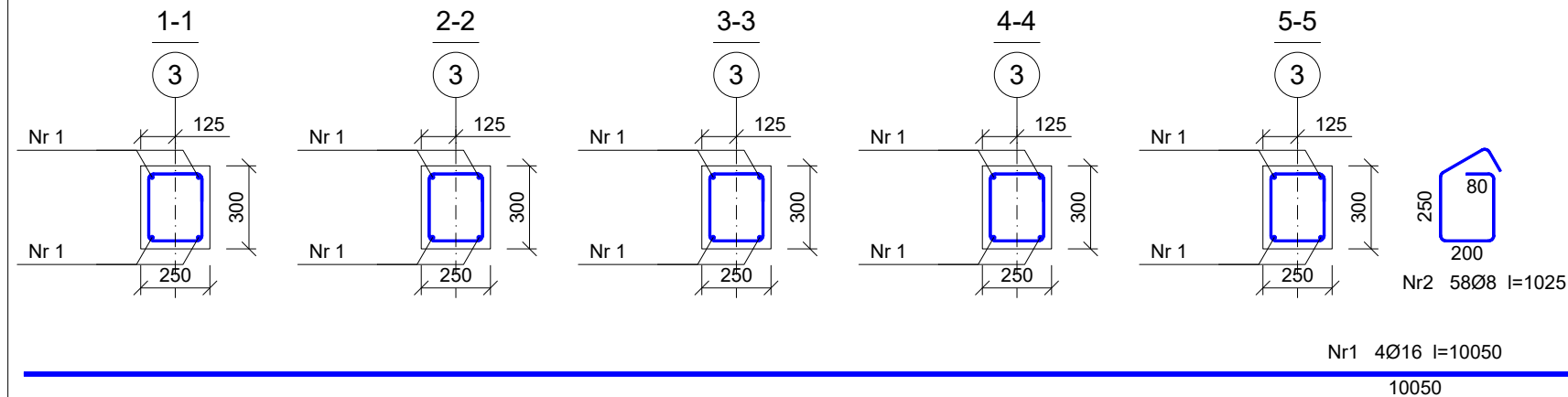



Wykonać 1 szt.



Wykaz prętów								
Nr	Średnica [mm]	Długość [mm]	Liczba [szt.]			Długość całkowita [m]		
			prętów w 1 elemencie	elementów	całkowita prętów	B500SP	Ø8 Ø16	
Zbrojenie belki żelbetowej - Bż32 - wykonać 1 szt.								
1	16	10050	4	1	4		40,20	
2	8	1025	58	1	58	59,45		
Długość całkowita wg średnic						[m]	59,5	40,2
Masa 1 m pręta						[kg/m]	0,395	1,578
Masa prętów wg średnic						[kg]	23,5	63,4
Masa prętów wg gatunków stali						[kg]	86,9	
Masa całkowita						[kg]	87	

Beton C25/30 (B30)
Stal B500SP
Otulina $c_{nom}=25$ mm

UWAGA: Długość pręta jest długością obliczoną na podstawie wymiarów w osi pręta (metoda B wg EN ISO 3766)

INWESTOR: GMINA MIASTO ZAKOPANE UL. KOŚCIUSZKI 13, 34-500 ZAKOPANE		ADRES INWESTYCJI: ul. Sabały 10 34-500 Zakopane nr dz. ewid. 611	
BUDOWA PRZEDSZKOLA I ŻŁOBKA WRAZ Z ZAGOSPODAROWANIEM TERENU I INFRASTRUKTURĄ TECHNICZNĄ ORAZ ROZBIÓRKA ISTNIEJĄCEGO PRZEDSZKOLA			
JEDNOSTKA PROJEKTOWA:		Wykonawcy:	
<div></div> <div>SILESIA Architekci</div> <div>ul. Rolna 43, 40-555 Katowice, tel. 032 745 24 24, 601 639 719</div>		Projektował:	inż. Tomasz Bober
		Sprawdził:	
		UPRAWNIENIA:	PODPIS:
		SLK/3234/POOK/10 upr.bud. w specjalności konstrukcyjno-budowlanej do projektowania bez ograniczeń	
UWAGI: WYMIAROWANIE /mm/		Zbrojenie belek żelbetowych Bż32	BRANŻA: KONSTRUKCJA
SKALA 1:25		DATA: 03.03.2025	FAZA: PROJEKT WYKONAWCZY
NUMR ARKUSZA:		Kw.63	